



# TT550

CNC Torna Tezgahı



Eş Zamanlı  
Takım



TÜRKİYE'DE TEK



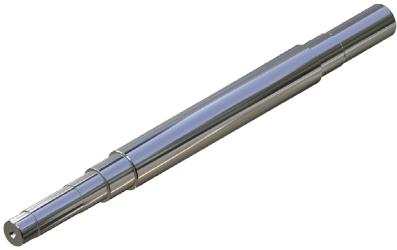
TT - 550 Türkiye'de imal edilen tezgahlar içinde, eş zamanlı tornalama yöntemi ile çalışan ilk tezgah olma özelliğini taşımaktadır.

Alt eksen grubuna revolver taret ya da lünet (ara yatak) üniteleri adapte edilebilmektedir. Her iki ünite de opsiyon olarak sunulmaktadır.



## İŞ PARÇASI

Tek takım ile çalışan geleneksel CNC torna tezgahlarına oranla TT-550 iş parçasına ve kesme şartlarına bağlı olarak çevrim sürelerinde, ortalama %30 iyileşme sağlamaktadır.



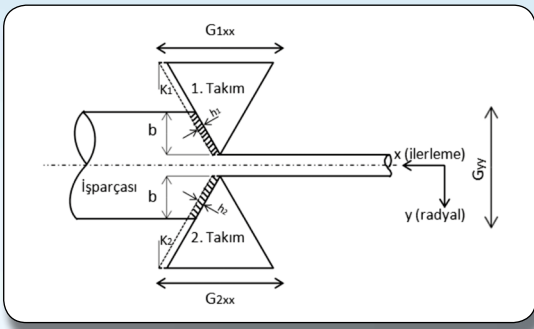
### Çevrim Zamanı Karşılaştırması

Tek Taret ile işleme 92 sn

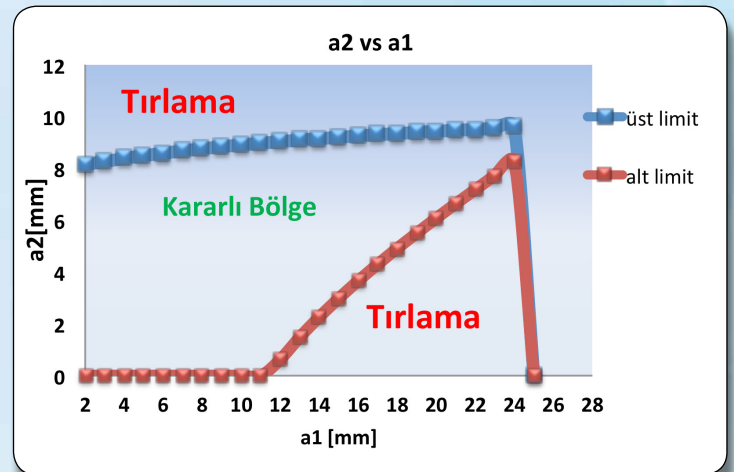
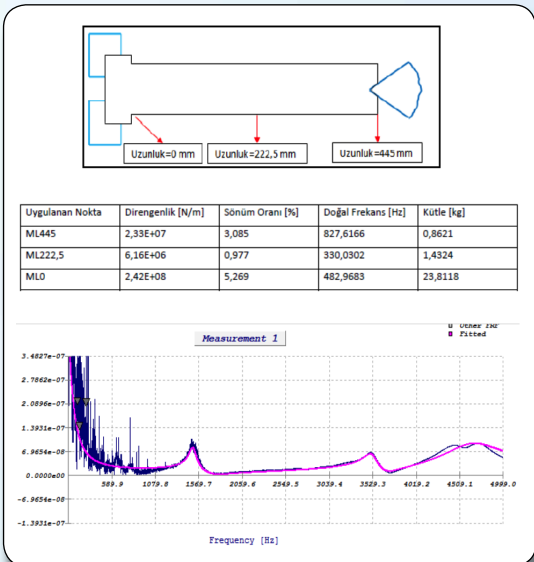
TT-550 64 sn

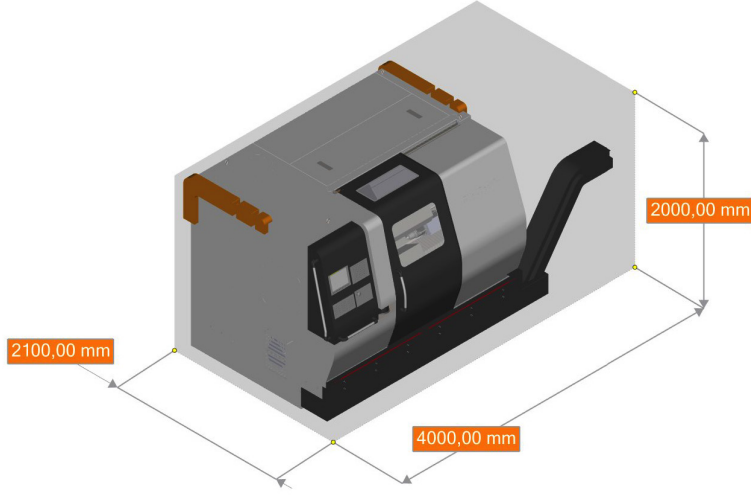
**%30**  
iyileştirme

Dünyada uzun ve ince parçaların tornalanmasında en etkili yöntem olarak kabul edilen "Eş Zamanlı Tornalama" yöntemi (Balance Cutting), birim zamanda kaldırılan talaş hacmine ve elastik deformasyondan kaynaklı ölçüsel hataların en aza indirgenmesinin yanında, yüzey kalitesi ve takım ömrü üzerinde doğrudan etkisi olan, kendinden oluşan titreşimlerin (tırlama) sönümlenmesini de sağlayarak ara yatak (lünet) gereksinimini ortadan kaldırır.



Kesme operasyonunun kalite ve verimliliğini olumsuz etkileyen tırlama titreşimlerini en aza indirgeyebilmek için kesici takımların, iş parçasının, iş milinin, puntanın, tezgah gövdesi ve benzeri parçaların üzerinde yapılan modal test ile parçaların dinamik özelliklerini gösteren doğal frekans, dirençlilik ve sönüm oranı gibi modal parametreleri bulunur. Bu parametreler ışığında tırlamasız yüksek kesme derinliklerinde kesim yapabilmek için kararlı kesme şartları belirlenerek üretimde kalite ve verimliliğin artırılması sağlanır.





<b>Genel</b>	<i>Çevrime Çapı</i>	200 mm
	<i>İşleme Boyu</i>	500 mm
	<i>İşleme Çapı</i>	50 mm
	<i>Punta Koniği</i>	MK-4
	<i>Punta Tipi</i>	Döner Punta
<b>İş Mili</b>	<i>Azami Devir</i>	4000 d/d
	<i>İş Mili Koniği</i>	A2-5
	<i>Standart Ayna</i>	6 "
	<i>Güç</i>	7,5/9 kW
<b>Eksenler</b>	<i>Hareket X/Z</i>	125/550 mm
	<i>Hız X/Z</i>	40/40 m/dak
	<i>Güç X/Z</i>	2,3 kW
	<i>Kızak Yapısı</i>	Lineer Masuralı
<b>Taret - Üst</b>	<i>Taret Tipi</i>	Revolver
	<i>Takım Sayısı</i>	8
	<i>Kater Ölçüleri</i>	32x32 mm
<b>Taret - Alt</b>	<i>Taret Tipi</i>	Gang
	<i>Takım Sayısı</i>	1
	<i>Kater Ölçüleri</i>	25x25 mm
<b>Ebatlar</b> (En/Derinlik/Yükseklik)	3800/2200/2000 mm	
<b>Ağırlık</b>	5000 kg	



**YMB Teknolojik Ürünler Paz. San. Tic. A.Ş**

**Adres** : İstanbul Anadolu Yakası Osb.  
Gazi Bulvarı No:55 34959  
Tuzla-İstanbul

**Tel** : (+90) 216 504 00 20 (3 Hat)

**Faks** : (+90) 216 593 19 99

**e-posta:** info@smb-technics.com

**web** : www.smb-technics.com